

gruppo  bano



**IL FUTURO**

**ANNUAL  
REPORT  
2023**





---

## Sommario

---

Lettera del Presidente	4
La Holding	6
Il Team Ebano	10
Accademia del Cimento	12
Interlinea	14
Gruppo Pragma	16
BTREES	18
PetMe	20
P&P Italia	22
Your Kitchen	24
I valori e la mission	26
Ebano per la sostenibilità	28
Alberto Mattiello, <i>L'innovazione</i>	30

---

# CARLO ROBIGLIO

## Fondatore, Presidente e CEO

### Tra futuro e Purpose

Il concetto di futuro è quanto di più caro e imprescindibile ha il mondo dell'impresa. L'imprenditore vive di futuro, vi si alimenta e programma tutto il suo essere sulla previsione e soprattutto sulla pianificazione del futuro. In questo momento il termine futuro assume per il nostro gruppo un concetto particolarmente denso e ricco di significato; per Ebano l'idea di futuro risiede nella volontà di disegnare e programmare lo sviluppo dei prossimi anni, a seguito delle recenti trasformazioni e della crescita.

La nostra visione di futuro non è correlata a un'idea di mero successo economico o esclusivamente alla crescita e allo sviluppo dei nostri business. Guardare al futuro per Ebano significa in primo luogo dover rispondere a una domanda, semplice ma di fondamentale portata: qual è il nostro scopo, il fine ultimo, quello che con un termine inglese ormai comunemente utilizzato viene definito il "Purpose" della nostra impresa?

Avere un Purpose significa domandarsi quale sia lo scopo che giustifica il fare impresa e quindi l'operare quotidiano e appare del tutto evidente ad ognuno di noi che la missione racchiusa nel nostro Purpose non possa essere rappresentata soltanto da un freddo risultato evidenziato da un numero posto su un asse temporale.

Come ogni impresa, la nostra, per avere un senso e una dimensione morale, deve avere quindi non solo un obiettivo di business ma rispondere a un fine ultimo; in tale direzione il fine ultimo di Ebano, e di tutte le società che ne fanno parte, è racchiuso in un semplice eppur significativo postulato: «vogliamo essere comunità che si trasforma in valore».

Questo valore, lungi dall'essere interpretato in una accezione esclusivamente economica, va reso concreto in una visione più ampia: valore come fonte di elementi positivi da apportare alla società civile e in grado di far crescere un ecosistema nel quale le persone che nell'impresa lavorano siano davvero al centro dell'attenzione.



La comunità di Ebano pone nell'evoluzione quotidiana questa Mission per il futuro: attuare il proprio *Purpose* attraverso l'essere elemento vivo sul territorio, perseguendo il bene e la crescita delle persone che nelle nostre imprese operano e che vivono nelle comunità.

Questa è la nostra Stella Polare; essa traccia un percorso che passa attraverso il rispetto delle persone, dell'ambiente e della valorizzazione delle radici culturali e storiche dei territori, creando e redistribuendo valore.

Solo grazie a questo rispetto possiamo e potremo sempre più creare un ambiente lavorativo positivo nel quale operare in armonia, con obiettivi condivisi, raggiunti con la partecipazione di ognuno di noi, in una logica che veda riconosciuto, in maniera inclusiva, il successo corale di tutti.

L'impegno per riuscire a realizzare nel futuro il nostro *Purpose* è quindi oggi diventato parte integrante del DNA di Ebano: procedere nella direzione tracciata per essere coerentemente e concretamente "comunità che si trasforma in valore".

*Carlo Robiglio*

# LA HOLDING

## Solidità, condivisione e integrazione verso il futuro

### CONSIGLIO DI AMMINISTRAZIONE

Carlo Robiglio: *Presidente*

Nicola Caramaschi: *Consigliere*

Marco Sarzi Amadé: *Consigliere*

Enrico Zanchetta: *Consigliere*

Ebano S.p.A., società Benefit, è una holding fondata nel 1991 da Carlo Robiglio, imprenditore e CEO del gruppo.

Ebano opera a livello nazionale nell'editoria e nella formazione professionale per il mercato B2C e B2B, dove propone soluzioni innovative per l'e-learning e l'e-coaching.

Ebano è anche attiva nell'offerta di servizi digitali per il mondo pet care e nello sviluppo di progetti digitali in ambito marketing e comunicazione.

A oggi la holding conta dodici società operative e una società che funge da subholding.

In questi trent'anni Ebano ha intrapreso un percorso di crescita continua sviluppando competenza e puntando sull'innovazione, raggiungendo importanti traguardi grazie alla capacità e la visione dell'impresa e del management nell'attuare una strategia di inclusione e integrazione di nuove realtà.

---

**«Il termine utopia è la maniera più comoda per liquidare quello che non si ha voglia, capacità, o coraggio di fare. Un sogno sembra un sogno fino a quando non si comincia da qualche parte, solo allora diventa un proposito, cioè qualcosa di infinitamente più grande.»**

**Adriano Olivetti**

---



**1991** • EBANO SPA  
• INTERLINEA SRL

**2004** • STRATEGICA SRL

**2013** • CEF PUBLISHING SPA

**2015** • BTREES - BRILLIANTREES SRL

**2016** • ACCADEMIA DEL CIMENTO SPA  
• INNOVATION LAB SRL

**2018** • PETME SRL  
• ZAMPANDO

**2019** • MASTERFOOD SRL  
• EBANO TRAINING EVOLUTION

**2022** • GRUPPO PRAGMA SRL  
• ADN MASTERD

**2023** • AUGUSTA HOLDING / P&P ITALIA  
• DIGITAL BROKERAGE EUROPE  
• XX SETTEMBRE REAL ESTATE  
• AT / YOUR KITCHEN  
• PRAGMA BRASIL  
• HACKABLE  
• ALGOR EDUCATION

## Le attività

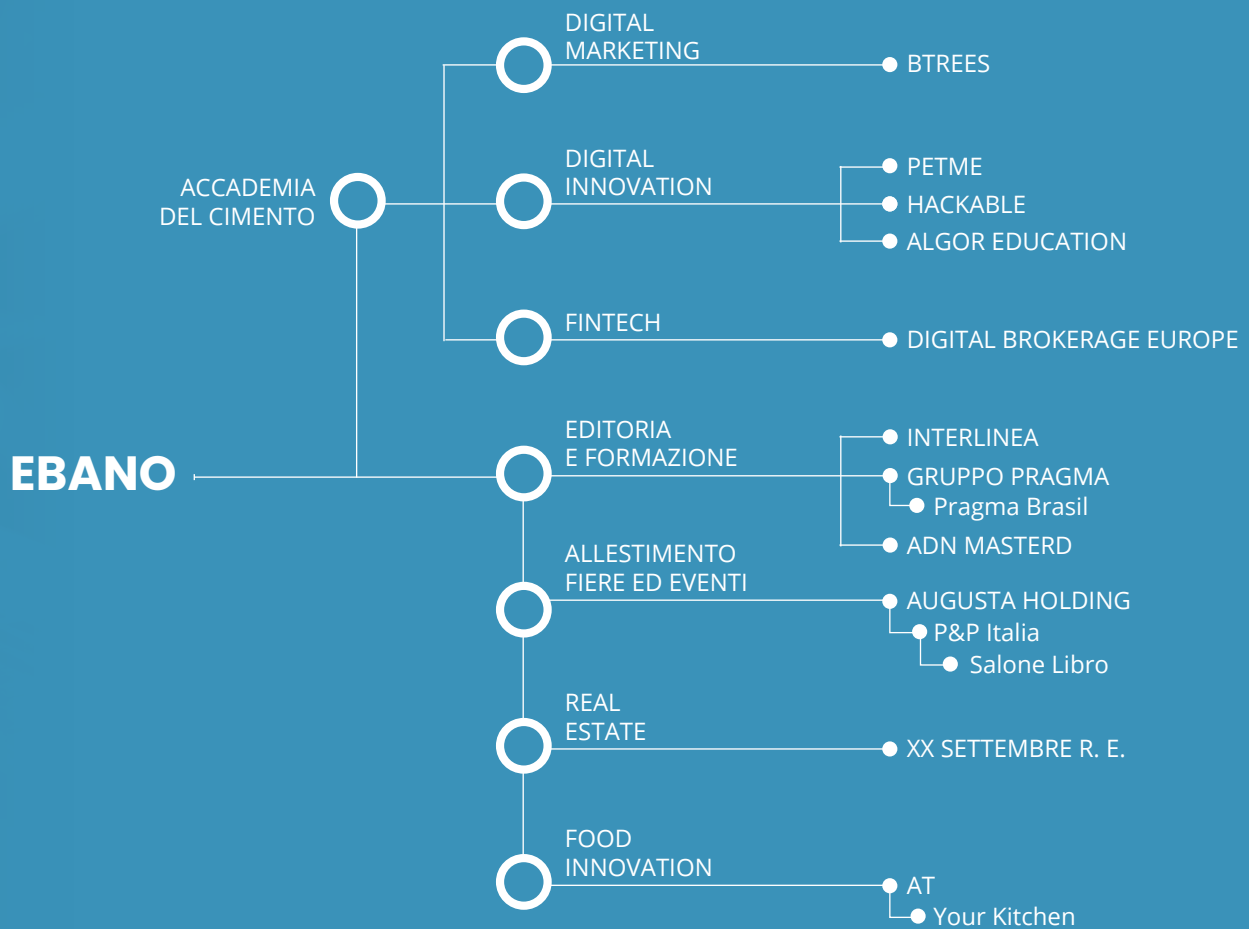
Le attività chiave che Eban svolge per le società del gruppo al fine di raggiungere gli obiettivi sono:

- incrementare il valore del gruppo con acquisizioni di eccellenze
- attuare una governance in grado di amplificare il valore delle singole società attraverso un supporto operativo ed evolutivo, in particolare nelle decisioni strategiche
- mettere a fattore comune le potenzialità e le competenze delle società in modo da contribuire, ciascuno per la sua parte, alla gestione e al successo di progetti innovativi
- condividere e mettere in campo nelle scelte di business i valori fondamentali quali la sostenibilità sociale e ambientale.





«La fabbrica non può guardare solo all'indice dei profitti. Deve distribuire ricchezza, cultura, servizi, democrazia. Io penso la fabbrica per l'uomo, non l'uomo per la fabbrica, giusto? Occorre superare le divisioni fra capitale e lavoro, industria e agricoltura, produzione e cultura.»  
**Adriano Olivetti**



# IL TEAM

## Ebano



**Carlo Robiglio**

FONDATORE, PRESIDENTE E CEO

**Nicola Caramaschi**

VICE DIRETTORE GENERALE



**Marco Sarzi Amadé**

DIRETTORE AFC



## Enrico Zanchetta

RESPONSABILE SERVIZI GENERALI

## Mario Gallieni

DIRETTORE ICT E TRASFORMAZIONE DIGITALE



## Sebastiano Caccialanza

DIRETTORE MARKETING

# ACCADEMIA DEL CIMENTO

## CONSIGLIO DI AMMINISTRAZIONE

Carlo Robiglio: *Presidente*  
 Nicola Caramaschi: *Consigliere*  
 Marco Sarzi Amadé: *Consigliere*  
 Enrico Zanchetta: *Consigliere*

Ebano ha dato vita, alcuni anni or sono, a una holding dedicata all'investimento in start-up e allo sviluppo di idee progettuali a elevata prospettiva, con l'impegno di accompagnare le imprese in un percorso virtuoso di crescita e di sviluppo che possa vederle integrate al meglio nella filiera delle attività core del gruppo, giovandosi dell'esperienza e delle competenze e delle risorse delle società del gruppo e delle persone che ne fanno parte.

Accademia del Cimento dedica attenzione e risorse alla crescita e al successo di idee e start-up, con il proposito di creare un ecosistema di open innovation, oggi fattore imprescindibile per tutte le imprese che vogliono crescere con prospettive di successo, nell'intento di mantenere un vantaggio competitivo rispetto agli altri player di mercato.

Le attività di M&A vengono condotte da un team con competenze specifiche che, oltre al processo di valutazione economico-finanziaria della possibile operazione di acquisizione o fusione, valuta tutte le ricadute sulla filiera e sulle attività del gruppo, in un'ottica innanzitutto di sostenibilità e di lunga prospettiva strategica.



**Carlo Robiglio**  
*Presidente*



Digital  
Innovation

Fintech

Digital  
Marketing

Settori  
di mercato





EDITORIA E FORMAZIONE

# INTERLINEA

interlinea.com

## CONSIGLIO DI AMMINISTRAZIONE

Carlo Robiglio: *Presidente*  
Roberto Cicala: *Partner, Consigliere*  
Nicola Caramaschi: *Consigliere*

«Passato, presente e futuro non possono isolarsi l'uno dall'altro e si devono intrecciare» ha scritto Eugenio Borgna in *Apro l'anima e gli occhi* pubblicato da Interlinea nel 2002, trentennale della casa editrice che crede in un futuro di cultura a partire dalla sostenibilità.

Dalla carta alga adottata a inizio Duemila alle scelte di riduzione di CO<sup>2</sup> nella logistica, l'impegno riguarda anche una maggiore selezione qualitativa delle uscite e la scelta di temi sociali come ambiente, memoria dell'olocausto e animal care per i piccoli lettori. Il catalogo riflette

così le linee ESG di Ebanò con molte ricadute nei progetti culturali attuati in carceri, scuole e reparti pediatrici, oltre a edizioni in braille. In questi ambiti l'innovazione digitale può fare la differenza, con l'allargamento del catalogo nel formato e-book, con i contenuti didattici su piattaforme online e con l'accordo tramite un'agenzia per l'internazionalizzazione dei titoli all'estero e la trasformazione in voce dei testi nel canale audiolibri. Sono progetti che hanno a cuore accessibilità e inclusività perché, nella filiera dall'autore al lettore, la lettura e la cultura sono un diritto di tutti.

## Le attività



Editoria libraria



Atti di convegni



Strenne ed Edizioni Nazionali



Progettazione di festival ed eventi culturali e letterari



Contenuti digitali di cultura per corsi B2B



Cataloghi d'arte



Omaggi aziendali e volumi di rappresentanza



Laboratori di promozione alla lettura per l'infanzia

**+1.500**  
TITOLI  
IN CATALOGO

**58**  
NOVITÀ  
NEL 2022

**50.000**  
COPIE VENDUTE  
NEL 2022

**113**  
EVENTI  
PUBBLICI

Interlinea è una casa editrice indipendente italiana specializzata in letteratura, cultura, arte, storia e libri per bambini fondata nel 1991 da Carlo Robiglio e da Roberto Cicala. È distribuita nelle librerie italiane da Messaggerie Libri e ha pubblicato oltre 1500 titoli di cui una gran parte è disponibile anche in versione digitale. Nel 2001 ha lanciato il marchio editoriale “Le rane” dedicato alla letteratura per bambini e ragazzi per dare spazio a grandi autori e illustratori italiani e stranieri con un’attenzione particolare alla qualità dei materiali, stampando su una carta ecologica ricavata dalle alghe della laguna di Venezia. Tutta la produzione di Interlinea adotta misure di sostenibilità usando carta certificata FSC. I titoli pubblicati nei primi 30 anni di attività superano il numero di 1500 e sono suddivisi in circa 30 collane. Molti sono tradotti all’estero e hanno ottenuto premi letterari, dal Viareggio



**Roberto Cicala**  
*Direttore editoriale*

## «Abbiamo parole per vendere, / parole per comprare. / Andiamo a cercare insieme le parole per pensare» è l’invito di Gianni Rodari

all’Andersen. Nel 2022 sono uscite 58 novità e le copie vendute sono state circa 50.000 di cui quasi 3000 e-book, superando gli 800.000 € di fatturato, ripartito tra vendite in distribuzione, vendite dirette, servizi di progettazione culturale (anche per festival internazionali) e attività di service editoriale, anche come hub dei contenuti su piattaforma digitale del Gruppo Ebanò. Interlinea è affiliata a AIE-Confindustria e ha ottenuto negli anni diversi riconoscimenti tra cui il Premio Nazionale Cultura della Presidenza del Consiglio nel 2006. Vanta collaborazioni attive con università italiane e straniere. Inoltre cura riviste di prestigio internazionale come “Autografo” e due Edizioni Nazionali per le opere di Verga e Boiardo promosse dal Ministero della Cultura. Interlinea è anche molto attiva in ambito sociale, sostenendo progetti e incontri per la promozione della lettura e la scrittura tra i giovani e nelle carceri, con iniziative di supporto a progetti di Unicef e di ospedali pediatrici.



EDITORIA E FORMAZIONE

## GRUPPO PRAGMA

gruppopragma.it

### CONSIGLIO DI AMMINISTRAZIONE

Carlo Robiglio: *Presidente*  
Oriana Cok: *Partner, CEO*  
Maria Rita Fiasco: *Consigliere*  
Marco Sarzi Amadé: *Consigliere*  
Mario Gallieni: *Consigliere*

Fondata quasi trent'anni fa, Gruppo Pragma propone soluzioni e piattaforme digitali per la formazione aziendale. Dal 2022 è entrata a far parte di Ebanò SpA che ne ha acquisito il controllo. La società ha sede a Trieste in Area Science Park, uno dei principali parchi scientifici e tecnologici europei.

Gruppo Pragma è una società innovativa a vocazione totalmente digitale che realizza progetti e-learning e interventi basati sulle tecnologie digitali, con l'obiettivo di accompagnare persone e organizzazioni al cambiamento.

La visione aziendale è radicata nel concetto di "closer&beyond":

- essere inclusivi, abbracciare e integrare psicologia e tecnologia per supportare l'empowerment e la crescita di persone e organizzazioni, incoraggiare la piena partecipazione di tutti al processo di innovazione
- guardare oltre, percepire il futuro e alimentare il presente con l'innovazione costruendo le migliori soluzioni insieme ai nostri clienti.

## Le attività



Progetti di formazione e addestramento personalizzati, erogati attraverso sistemi LMS e LXP



Progettazione, sviluppo ed erogazione di contenuti formativi digitali



Progetti di comunicazione aziendale e facilitazione digitale per potenziare il lavoro di team virtuali.



**+700**EVENTI  
DIGITALI**+30**CLIENTI  
ATTIVI**+40.000**UTENTI  
ATTIVI**+4.000**COACHEE  
IN I•DIVE

I clienti sono aziende e organizzazioni private e pubbliche di diversi settori di attività.

**«Guardare oltre, percepire il futuro e alimentare il presente con l'innovazione costruendo le migliori soluzioni insieme ai nostri clienti.»**



**Oriana Cok**  
CEO

Il team comprende professionalità specifiche e qualificate con un background umanistico e tecnologico e ampia esperienza aziendale. La costante attività di R&S ha generato soluzioni innovative, come, ad esempio, il primo tutor virtuale per piattaforma e-learning e intranet sviluppato utilizzando tecniche di NLP (Natural Language Processing) e AI (Artificial Intelligence), progetto pionieristico che ottenne anche il premio Imprese x Innovazione di Confindustria nel 2012 e che è rimasto attivo per 10 anni fornendo user assistance a oltre 50.000 utenti.

Dalla ricerca nasce nel 2017 la prima piattaforma italiana di e-coaching, **i•dive improve to change**, una originale suite digitale in cloud progettata da psicologi esperti di neuroscienze cognitive, educational technologist ed esperti di AI, che rende il coaching scalabile e accessibile in modo sostenibile e con elevata qualità ed efficacia.

L'integrazione e le sinergie con Ebano offrono un ulteriore forte impulso all'azione di sviluppo sul mercato, sia verso le grandi imprese, sia verso le PMI.

Lo sviluppo internazionale è una priorità e l'azienda opera già su mercati esteri, in particolare in Brasile dove a giugno 2023 ha aperto una propria branch locale, Pragma Brasil.

L'azienda è certificata ISO 9001 per la formazione e ISO 27001 per i processi di gestione della sicurezza informatica e dei dati.

**i•dive**  
IMPROVE TO CHANGE



DIGITAL MARKETING

## BTREES

btrees.it

### CONSIGLIO DI AMMINISTRAZIONE

Christian Zegna: *Partner, Amministratore unico*


BTREES è una Communication Agency specializzata in strategie di comunicazione cross-mediali, Content Management, SEO e Advertising. Fondata a Biella nel 2015, è stata tra le prime start-up ad essere accelerata da Sellalab – l'innovation hub del Gruppo Banca Sella. A fine 2021 è stata aperta anche una sede operativa a Reggio Emilia.

L'agenzia oggi conta 30 professionisti e progetti sviluppati con numerosi brand, fra i quali:


Emilgroup, Zegna Baruffa Lane Borgosesia, Banca Sella, Gruppo Fini, Le Conserve della Nonna, Fabrick, Phyd-Adecco Group, Fintech District e molti altri.

Progetti e collaborazioni che hanno permesso a BTREES di raddoppiare il proprio fatturato nell'ultimo triennio, superando i 2 milioni di euro nel 2022 e con ulteriori prospettive di crescita nel 2023.


## Le attività

 Social media strategy

 SEO & digital analysis

 Social media school

 Progetti tecnologici

 WEB marketing

 Strategie multicanale

 Gestione budget media

30

MEMBRI  
DEL TEAM

3

SEDI  
OPERATIVE

+50

PROGETTI  
GESTITI

+20%

CRESCITA  
MEDIA Y/Y

Il 2022 conferma un cambio di rotta di BTREES che punta ad essere sempre più una società di consulenza, nell'ambito della comunicazione in primis digitale. Il cambio di approccio viene definito per meglio far fronte alle richieste derivanti dal mercato: competenze forti, servizio quotidiano e orientamento forte alla crescita e ai risultati.

**BTREES sarà un'azienda che fonderà il suo lavoro non solo sul digitale ma anche sull'adozione di buone pratiche ESG, per confermare il suo impegno verso la società in cui opera.**



**Christian Zegna**  
Amministratore unico

BTREES ha esplorato nel 2022 molti aspetti del "trend dell'anno", come il metaverso e continuerà a proporre ai suoi clienti la migliore strategia per approcciare i cambiamenti continui e significativi che caratterizzano il mercato digitale. Essere aggiornati e pronti a proporre le migliori soluzioni resta il principale focus per lo sviluppo futuro dell'azienda.

In futuro, BTREES punterà ad aumentare la sua quota di mercato creando nuove sinergie con realtà operanti nel mondo della comunicazione, al fine di allungare la sua offerta e proporsi ai suoi clienti sempre più come un partner strategico per il raggiungimento degli obiettivi di business. L'approccio consulenziale sarà al centro del valore offerto, con grande attenzione ai temi della sostenibilità. Sono infatti in cantiere le certificazioni a società Benefit, B Corp e parità di genere.



DIGITAL INNOVATION

**PETME**  
petme.it

#### CONSIGLIO DI AMMINISTRAZIONE

Nicola Caramaschi: *Presidente e CEO*

Marco Sarzi Amadé: *Consigliere*

Christian Zegna: *Consigliere*

PetMe Srl, società parte della holding Ebano SpA, è titolare del portale petme.it, dedicato agli amanti degli animali e ai loro proprietari.

Petme.it, grazie a una redazione composta da giornalisti professionisti, propone quotidianamente la migliore e più aggiornata informazione sul mondo degli animali da compagnia e non solo, arricchita da podcast e video per un'esperienza immersiva e coinvolgente, in una veste grafica contemporanea, semplice e pulita.

Allo stesso tempo la piattaforma ospita servizi di informazione, avvalendosi di esperti del settore,

come veterinari, nutrizionisti e altri professionisti di elevata competenza.

PetMe dimostra il suo orientamento al benessere degli animali anche con la sua vasta rete di pet sitter, che forniscono i migliori servizi per la loro cura quando se ne presenta l'esigenza.

PetMe costituisce così un punto di riferimento di grande valore per i proprietari di animali, oltre a una interessante opportunità di comunicazione per le aziende interessate a contattarli.

## Le attività



Informazione specializzata redatta da professionisti



Ricette nutrizionali bilanciate formulate dalla nostra nutrizionista



Selezione accurata dei nostri pet sitter



Consulenze video per aiutare a vivere meglio con i propri pet



Creazione di contenuti dedicati per i nostri Clienti B2B

**+100.000**UTENTI  
REGISTRATI**22.000**PET  
SITTER**1.500**ARTICOLI  
PUBBLICATI**60**PODCAST  
REALIZZATI

Possiamo offrire alle nostre aziende partner contenuti ad hoc, realizzati per il loro pubblico di interesse. Podcast, video e webinar, vanno a completare la nostra offerta, accompagnando le aziende a divulgare in modo efficace i punti di forza dei loro prodotti.

**La Pet Economy nel 2022 ha raggiunto in Italia 3,5 miliardi di euro, rappresentati per la maggior parte dal comparto food e cura dei nostri amici animali. Con 65 milioni di pet sul territorio nazionale, gli amanti degli animali richiedono sempre di più servizi specializzati e persone qualificate, che rendono questo comparto molto attrattivo per le aziende.**

Attraverso le collaborazioni con le nostre aziende partecipate da Gruppo Ebano, possiamo offrire piattaforme dedicate di e-learning, partendo dalla stesura dei contenuti fino alla realizzazione del prodotto finale, consulenza per la gestione della comunicazione sulle piattaforme digitali e social.

Come servizio di pet sitting, mettiamo in contatto attraverso PetMe + di 1 milione di persone su tutto il territorio nazionale, rendendo la ricerca di un pet sitter semplice e immediata, per affidare i nostri amici a personale qualificato che ama gli animali.



**Nicola Caramschi**  
Presidente e CEO

**+2.000**POST  
SOCIAL**+100.000**FOLLOWER  
FACEBOOK**250**SCHEDE  
RAZZE ANIMALI**+100**VIDEO  
SPECIALISTI**+150.000**UTENTI  
MESE**+200.000**PAGINE  
MESE



ALLESTIMENTO FIERE ED EVENTI

**P&P ITALIA**  
pepitalia.it

#### CONSIGLIO DI AMMINISTRAZIONE

Pietro Paolo Paci: *Presidente e Amministratore Delegato*  
Fulvio Borgaro: *Consigliere e Amministratore Delegato*  
Carlo Robiglio: *Consigliere*  
Antonio Zotti: *Consigliere*

Dal 1984, anno della sua fondazione, P&P Italia è specializzata nello sviluppo, progettazione e realizzazione di stand fieristici personalizzati su misura, e di soluzioni di allestimento modulari per fiere, mostre e congressi.

P&P Italia ha un'organizzazione flessibile che gestisce con professionalità ed esperienza tutte le fasi dell'allestimento; la sua struttura si articola in più ambiti in costante collaborazione:

- ufficio commerciale e di analisi del budget
- progettazione e renderizzazione computerizzata
- gestione tecnica eventi e manifestazioni per conto terzi
- noleggio strutture modulari di ogni genere
- realizzazioni in falegnameria su misura ed a progetto
- noleggio arredamenti
- laboratorio di grafica
- realizzazione impianti elettrici
- uffici amministrativi e di verifica del budget

La sede principale di oltre 8.000 mq è a Moncalieri, a un passo da Torino, in posizione strategica nelle immediate vicinanze delle autostrade e dei principali poli fieristici italiani.

Il processo produttivo della società è certificato ISO9001 e ISO14001.

#### **Pensare verde**

Pensare verde è la nuova filosofia di P&P Italia che, dopo un percorso di maturazione, ha ritenuto indispensabile, come fattore di crescita, affiancare alla qualità dei prodotti/servizi un'attenzione particolare ai processi con cui vengono realizzati, nel rispetto dell'ambiente che ci circonda.

Lo sviluppo sostenibile è, quindi, un processo finalizzato al raggiungimento di obiettivi di miglioramento ambientale, economico, sociale e istituzionale, sia a livello locale che globale. Elementi fondamentali sono l'interdisciplinarietà, l'innovazione, la sperimentazione.

Rispetto a questi presupposti, P&P Italia ha accettato la sfida della nuova rivoluzione culturale attraverso:

- La divulgazione della cultura dello sviluppo sostenibile
- L'uso razionale delle risorse
- L'utilizzo di materiali bioecologici e biocompatibili
- La ricerca di nuove soluzioni

In questa direzione P&P Italia ha terminato a fine 2013 il percorso per il conseguimento della certificazione ambientale secondo la normativa comunitaria ISO 14001.



**Pietro Paolo Paci**  
*Presidente  
 e Amministratore Delegato*

## Le attività



### Stand su misura

Progettato da suoi architetti e designers o realizzato secondo il progetto del cliente, lo stand viene realizzato su misura, curando ogni particolare. Personale specializzato provvede all'allestimento e allo smontaggio in tutti i principali siti fieristici nazionali ed internazionali; a fine evento lo stand potrà essere custodito presso un deposito di P&P Italia, pronto per la prossima manifestazione.



### Preallestimenti generali

P&P Italia ha una grande esperienza nell'allestimento di intere manifestazioni e partecipazioni collettive di Enti e Consorzi ad eventi in Italia e all'estero.

Agli organizzatori di fiere e manifestazioni viene offerto, nel rigoroso rispetto dei ruoli, la gestione completa degli aspetti tecnici. P&P Italia è infatti in grado di seguire tutti i contatti tecnici con i singoli espositori, ai quali viene garantito un servizio puntuale e competente anche grazie al sistema di e-commerce messo a disposizione e personalizzato per ogni manifestazione.



### Congressi ed eventi corporate

Dietro un evento congressuale o evento corporate di successo c'è sempre un partner tecnico di assoluta fiducia. Anche in questo campo P&P Italia ha molto da offrire, perché conosce a fondo i problemi e le particolari necessità degli organizzatori. Da questa esperienza nasce GIANO, la sala fonoassorbente temporanea studiata per migliorare l'acustica.



### Mostre

Allestire una mostra è sempre un'avventura stimolante. Significa saper cogliere le sensazioni che il progettista vuole trasmettere e tradurle in realtà, risolvendo le mille sfide che il rispetto degli ambienti - spesso storici e di grande pregio - impone. Curare i minimi particolari, esaltare il fascino dell'esposizione: un vero banco di prova in cui P&P Italia mette in gioco tutta la sua professionalità.



FOOD INNOVATION

## YOUR KITCHEN

[yourkitchengroup.com](http://yourkitchengroup.com)

Your Kitchen Food Service LTD è una società di diritto namibiano. La principale attività risiede nella progettazione, consulenza e produzione di cibo di alta qualità destinati al settore turistico locale. Nello specifico YK si occupa di realizzare un vero e proprio servizio a 360° dedicato ai proprietari e gestori di hotel e lodge presenti nel mercato locale.

L'idea - nata da una felicissima intuizione di due fra i fondatori della società - partiva dall'analisi del servizio di ristorazione offerto dalle strutture ricettive namibiane, servizio che a tutti gli effetti risultava sempre molto povero e sovente anche di qualità piuttosto scadente.

In un contesto dove la food experience è completamente assente a causa delle distanze, delle ridotte dimensioni e dalla quasi totale assenza di cultura gastronomica, Your Kitchen ha ideato un sistema per affiancare il management delle strutture ricettive

Partendo dalle materie prime locali e attingendo alle proposte culinarie presenti, viene disegnato - insieme ai manager dei lodge - un nuovo menù dove l'esperienza culinaria si pone al centro per offrire agli Ospiti piatti di assoluto livello.

Nel concreto YK, dopo aver definito la nuova proposta gastronomica, si incarica di produrre ciascun piatto presso il proprio stabilimento a Windhoek. Il processo di preparazione, cottura e stoccaggio avviene utilizzando le migliori tecnologie disponibili attualmente sul mercato. In particolare la produzione avviene nella logica del CCR ossia cucina (Cook), abbatti (Chill) e rigenera (Regenerates), portando dunque il processo sino allo stoccaggio in ambiente a -18°.

Ogni struttura ricettiva, in base alle proprie occupazioni settimanali, effettua poi l'ordine dei piatti occorrenti; Your Kitchen attraverso il suo partner logistico si preoccupa di effettuare il delivery nei modi e tempi definiti. Il Lodge a quel punto non dovrà fare altro che rigenerare il piatto seguendo le indicazioni che YK ha dato durante il periodo di formazione del personale e attraverso la presenza del proprio Food Inspector.

I vantaggi per il Cliente di tale proposta sono diversi e tutti di enorme impatto:

- il lodge/albergo si trova a passare da un menù fisso di bassa qualità ad un vero e proprio menù a la carte di ottimo livello.



- ciascun piatto essendo prodotto in una logica da centro di cottura è stabilizzato nel peso, nel gusto e nella qualità complessiva. Definito il design lo standard resta invariato a beneficio della proposta culinaria.
- la possibilità di stoccare i piatti consente a YK di acquistare le materie prime nel miglior momento e con la miglior qualità.
- la costante presenza di Food Inspector Your Kitchen aiuta la struttura ricettiva a mantenere la corretta capacità di rigenerazione del piatto.
- la creazione di menù dedicati aiuta la struttura a differenziarsi rispetto ai competitor uscendo dalla logica dei medesimi piatti proposti (è assai frequente mangiare ovunque sempre le stesse cose).
- l'assenza di spreco costituisce un fattore di risparmio notevole (si passa da un sistema con materia prima che sovente viene male utilizzata per non dire sottratta a un sistema in cui si ordina il piatto finito nei quantitativi strettamente necessari).
- la riduzione della necessità di energia elettrica e di gas presso i lodge (fattore fondamentale in una situazione di disponibilità assai limitata).
- l'upselling presso le strutture grazie alla food experience (miglior cibo = maggiore volontà di accompagnarlo ad esempio con vino di qualità a pagamento).

---

## **Your Kitchen, la rivoluzione italiana nel mondo dei servizi food che parte dalla Namibia e guarda al mondo.**

---

Se l'attività descritta è quella relativa al core business della società, parallelamente sono state sviluppate altre due linee di azione differenti ma propedeutiche.

La prima è inerente alla creazione di un catalogo destinato al B2B completo di una vasta gamma di piatti da rigenerare. In questo caso la standardizzazione esclude l'estrema personalizzazione del metodo illustrato precedentemente, per contro il catalogo richiede un bassissimo livello di formazione essendo la rigenerazione assai semplice.

La seconda riguarda il B2C e l'ingresso di alcuni specifici piatti nel mondo della grande distribuzione namibiana. In questo caso l'offerta è di tipo premium e viene identificata nel fresco (dunque cibi non a lunga conservazione e senza la presenza di conservanti).

Il piano di sviluppo di YK prevede entro il 2027 l'apertura di un secondo hub di produzione in un diverso Paese dell'area del sud Africa o della parte occidentale del continente asiatico. L'obiettivo è arrivare a definire uno standard di lavoro sul quale impostare la proliferazione di strutture produttive affiancate da quelle commerciali in un'ottica di ampliamento della società sempre nel solco della consulenza per la produzione di cibo di alta qualità.

Your Kitchen nel definire i propri standard ha scelto in ogni suo passo di essere estremamente attenta allo spreco e totalmente impegnata nella riduzione sia delle emissioni sia della produzione di rifiuti. Per questo ha siglato accordi locali che consentono il riciclo, ad esempio, delle buste di plastica utilizzate per stoccare il cibo.

# I VALORI

## Solidità, condivisione e integrazione verso il futuro

Ebano si pone l'obiettivo di sviluppare costantemente, ma in maniera armonica e sostenibile, la propria presenza nei settori presidiati e in altri contigui ritenuti strategici e complementari al proprio progetto industriale. Particolare attenzione è dedicata agli investimenti in Ricerca & Innovazione che rappresentano, unitamente alla formazione continua, i pilastri strategici del gruppo. Ogni nuova acquisizione avviene secondo un disegno preciso di condivisione di valori, di metodo di lavoro e interazione, in un piano di sviluppo coerente secondo le principali linee di business del gruppo.

Ebano pone, come principio portante, l'attenzione alla persona. Il modello imprenditoriale inclusivo, il rispetto del codice etico e l'alto senso di responsabilità permettono al gruppo di valorizzare i collaboratori e i clienti, di essere sempre attivo anche nel sociale, allargando sempre di più la rete dei contatti e la mappa della propria azione. L'offerta della holding si traduce così in un ventaglio di prodotti e servizi innovativi e sostenibili.



### BRASILE

SÃO PAULO | GRUPPO PRAGMA

### SPAGNA

SARAGOZZA | ADN MASTERD

### NAMIBIA

WINDHOEK | YOUR KITCHEN



## LA MISSION

### Un itinerario di crescita sostenibile

Supportare e far crescere le aziende partecipate in una continua e organica evoluzione del gruppo è la mission di Ebano lungo un itinerario che si snoda tra azioni, numeri, valori e persone.

Tutto ciò è governato da una spiccata propensione verso la sostenibilità, intesa nelle sue varie declinazioni, nonché verso l'innovazione continua, portata a valore sia attraverso le società del gruppo sia attraverso il modello di governance realizzato per tale finalità.

## LE SEDI DEL GRUPPO

### PIEMONTE

NOVARA  
TORINO  
BIELLA

### FRIULI VENEZIA GIULIA

TRIESTE

### EMILIA ROMAGNA

REGGIO EMILIA

# EBANO PER LA SOSTENIBILITÀ

## Creare valore per il territorio

L'attenzione al sociale rappresenta, per il gruppo Ebanò, una vera priorità. Siamo infatti da sempre convinti di come sia fondamentale privilegiare i temi della solidarietà e dell'attenzione al territorio e alla propria comunità, quali stimoli di crescita per un'impresa che ha a cuore la costante attenzione alla persona. Non esiste impresa laddove non esista sensibilità al territorio e alla comunità e non esiste impresa laddove l'imprenditore non si ponga lo scopo di essere "sociale" nella più ampia accezione, cercando di restituire e ricambiare parte dei privilegi ottenuti e delle opportunità ricevute.

Fedeli quindi a questo principio che anima da sempre il nostro Gruppo ci attiviamo, in rapporto alle nostre possibilità, per sostenere progetti di solidarietà e iniziative con valenza culturale, sociale e sportiva che rappresentino, a nostro avviso, nobili espressioni della dedizione alla persona, sui territori nei quali operano le nostre imprese.



Attraverso il nostro sostegno a queste iniziative vogliamo continuare a credere in una società sana e solidale, poiché nell'impegno contro le malattie, il disagio, la povertà e l'ignoranza sono importanti anche i "piccoli" gesti che ognuno di noi può realizzare nel quotidiano.

**Ci attiviamo per sostenere progetti di solidarietà e iniziative con valenza culturale, sociale e sportiva, nobili espressioni della dedizione alla persona, sui territori nei quali operano le nostre imprese.**



### Cultura

Teatro Carlo Coccia  
 No'hma - Spazio Teatro Teresa Pomodoro  
 Liceo Classico e Linguistico statale Carlo Alberto  
 Vita Nova Activa APS  
 Festival Scrittori & Giovani  
 TEDx Biella  
 Oropa Music Festival  
 BiDigital



### Territorio

Chiesa di San Teonesto



### Sociale

Fondazione Lucrezia Tangorra  
 Associazione Women & Technologies ETS  
 Balzoo - Banco italiano zoologico Onlus  
 Donazione libri a ospedali e reparti pediatrici  
 Donazione libri a carceri e biblioteche scolastiche



### Sport

Tennis Club Piazzano  
 Scuola di sci La Thuile  
 Associazione Concentrici  
 ASD Tigers Prealpi Biellesi

# ALBERTO MATTIELLO

## Business futurist



Alberto Mattiello è un 'business futurist'. Vive a Miami, in Florida. Autore di sette libri sull'innovazione e curatore dell'edizione italiana delle pubblicazioni del MIT Sloan MR, è un esperto di tecnologia e innovazione.

Innovation consultant per il gruppo Ebanò, per più di dieci anni Alberto ha guidato il "Future Thinking", l'hub internazionale di accelerazione di Wunderman-Thompson: il suo lavoro si concentra nell'aiutare le aziende a trovare il punto di raccordo tra marketing, innovazione tecnologica e modelli di business emergenti.

Alberto è stato membro del Comitato Scientifico di Confindustria Piccola Industria. È un relatore internazionale e insegna da più di 15 anni in università come l'Imperial College di Londra e l'Università Bocconi di Milano.

La storia ci insegna che i periodi di crisi e cambiamento radicale possono dar vita a nuovi paradigmi che ridefiniscono intere epoche storiche. Le difficoltà del 2008, per esempio, hanno segnato la nascita e l'ascesa globale di molte tecnologie e innovazioni che oggi ci circondano, dai social network a Uber, da AirBnB all'iPhone, da Watson di IBM al Bitcoin, modellando profondamente economia, lavoro e società. Allo stesso modo, il 2022 e il 2023 potrebbero rappresentare l'alba di un'altra grande rivoluzione tecnologica e culturale con un impatto enorme sulle regole della competizione.

Tre grandi forze sembrano guidare questa trasformazione: la disruption del mondo del lavoro, la carenza occidentale di manodopera e le problematiche riguardanti il cambiamento climatico. Nuove tecnologie come l'intelligenza artificiale generativa, la realtà virtuale, la robotica avanzata e l'AI embodiment saranno decisive, ridefinendo molte professioni ed esperienze quotidiane nei prossimi anni.

Ma la vera sfida non sarà solo tecnologica o economica, bensì psicologica e culturale.

Come individui e organizzazioni dovremo imparare a collaborare, convivere ed evolvere con queste innovazioni, senza subirle passivamente ma trattandole come dei veri co-piloti digitali.

Servirà trovare un nuovo equilibrio, superando ansie e resistenze naturali.

Tocca a noi, collettivamente, plasmare il futuro insieme all'innovazione tecnologica, assegnandole un corretto ruolo di accompagnamento e non di guida.

Per riuscirci, sarà decisivo investire di più in formazione continua, upskilling e reskilling, per aiutare i lavoratori ad acquisire le competenze necessarie a prosperare in questa nuova era digitale, automatica e sostenibile. Servirà creare nelle organizzazioni degli spazi fisici e virtuali in cui costruire dei programmi continui di crescita, senza sospendere la spinta verso la creazione di una cultura di innovazione diffusa.

I programmi formativi dovranno coprire tematiche come pensiero critico e laterale, creatività, tecnologie

emergenti, ma anche soft skill fondamentali come intelligenza emotiva, empatia, gestione dello stress e del cambiamento.

La rapida disruption tecnologica sta abbattendo le tradizionali barriere d'ingresso e rende l'innovazione più accessibile anche alle piccole e medie imprese. Ma per sfruttare queste opportunità al meglio sarà decisivo investire nelle persone e promuovere un profondo cambio culturale che parta dai vertici aziendali.

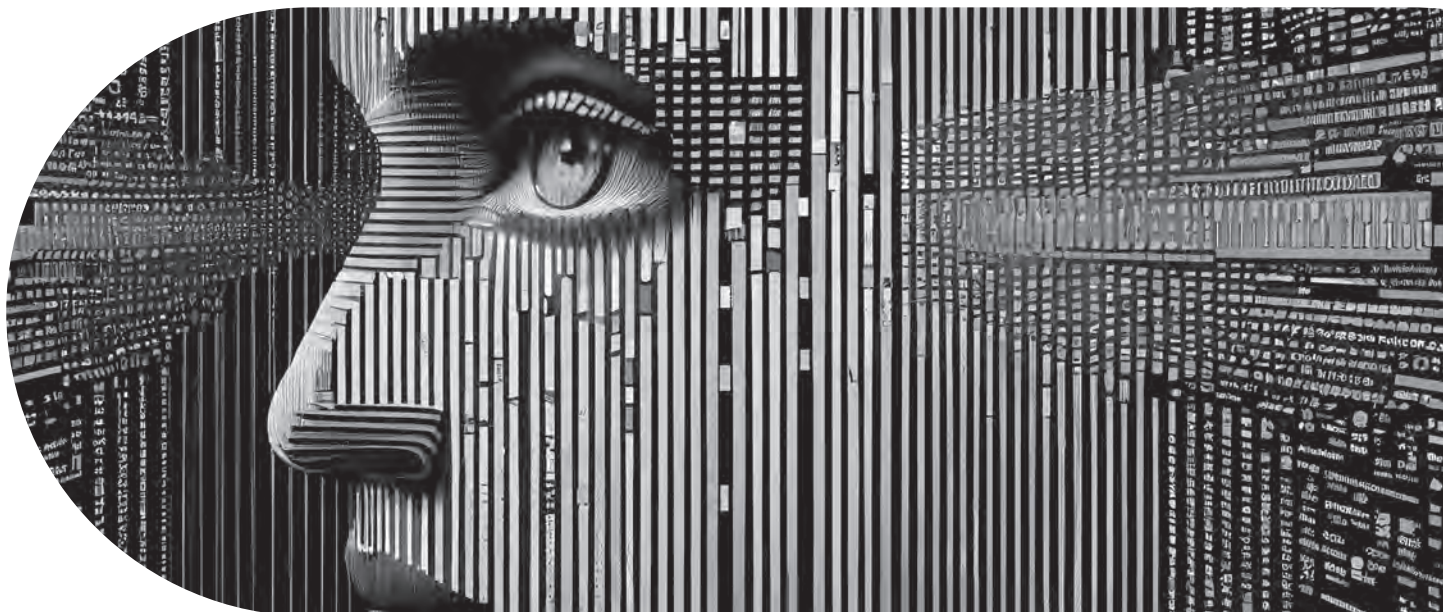
## **Non bastano più solo gli specialisti: abbiamo bisogno di veri e propri pionieri. Il vantaggio competitivo non si genera più nell'accesso all'innovazione, ma nella competenza e rapidità con cui essa viene implementata.**

I leader dovranno abbracciare e promuovere una mentalità aperta al cambiamento continuo, valorizzare la dimensione umana del lavoro, dare più spazio a collaborazione e al pensiero laterale, trasformando organizzazioni di specialisti in team di pionieri.

Solo creando ambienti adatti all'apprendimento permanente e all'espressione del potenziale individuale, le persone potranno essere partner attivi dell'innovazione invece che soggetti passivi.

Le aziende non devono temere l'automazione, ma progettare consapevolmente un futuro del lavoro inclusivo e sostenibile. Come gli artisti del passato di fronte alla fotografia, oggi siamo chiamati a plasmare creativamente questa nuova era tecnologica invece di subirla.

Le persone, con le loro competenze, passioni e ambizioni, saranno decisive per definire un futuro dove innovazione e un nuovo umanesimo possano convivere in armonia.



gruppo  bano

Coordinamento e progetto grafico: **Direzione Marketing Ebano**

Immagine di copertina: **realizzata con Midjourney, programma di intelligenza artificiale**

Finito di stampare: **dicembre 2023**

Questo annual report è stato stampato su carta certificata FSC